

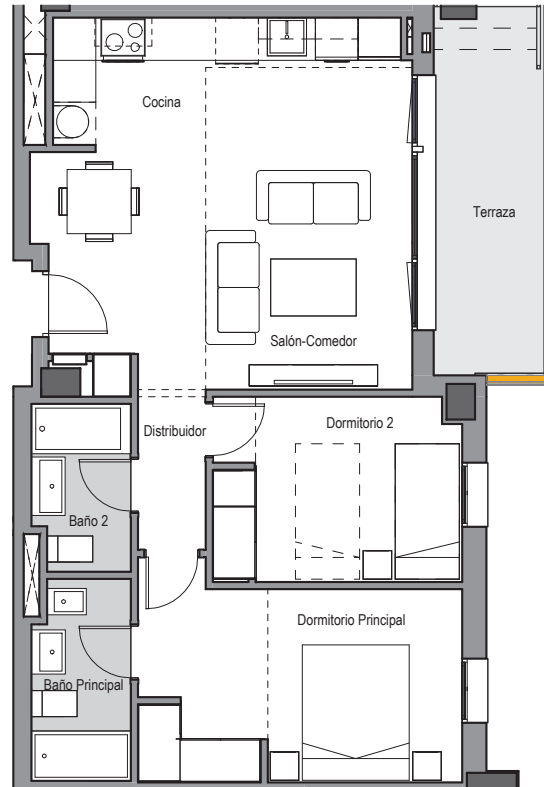


EMPLAZAMIENTO



CUADRO DE SUPERFICIES

Salón-Comedor	17,21 m ²
Cocina	9,36 m ²
Distribuidor	2,14 m ²
Dormitorio Principal	12,65 m ²
Baño Principal	3,81 m ²
Dormitorio 2	8,94 m ²
Baño 2	3,15 m ²
Total Sup. Útil Interior	57,26 m²
Terraza	7,96 m ²
Total Sup. Útil Exterior	7,96 m²



Total Sup. Útil	65,22 m²
Total Sup. Construida incl. ZZCC(*)	80,06 m²

Según Decreto BOJA 218/2005

Total Sup. Útil	61,24 m²
Total Sup. Construida incl. ZZCC	84,52 m²

(*) Sin incluir superficie construida de terrazas
Sin incluir Soportales

Selecta Ática Edificio T Portal 6 - Planta 7 - Letra A. Tipo 2.1

1 m 2 m 3 m 4 m 5 m

La información aquí contenida puede ser modificada durante el transcurso de la ejecución de la obra por exigencias técnicas o jurídicas, sin que ello implique menoscabo en el nivel global de calidades. El mobiliario, incluido el de cocina, se refleja a efectos meramente decorativos, sin que se incluya en la oferta. Los peldaños de acceso a la vivienda y salidas a patios, puede alterarse en función de la rasante de las calles y corresponde a la D.F. fijar el criterio.